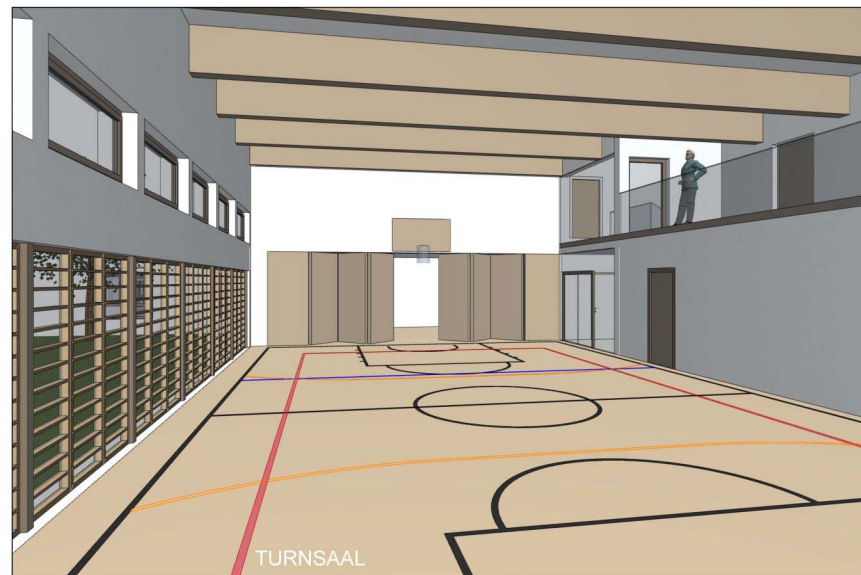
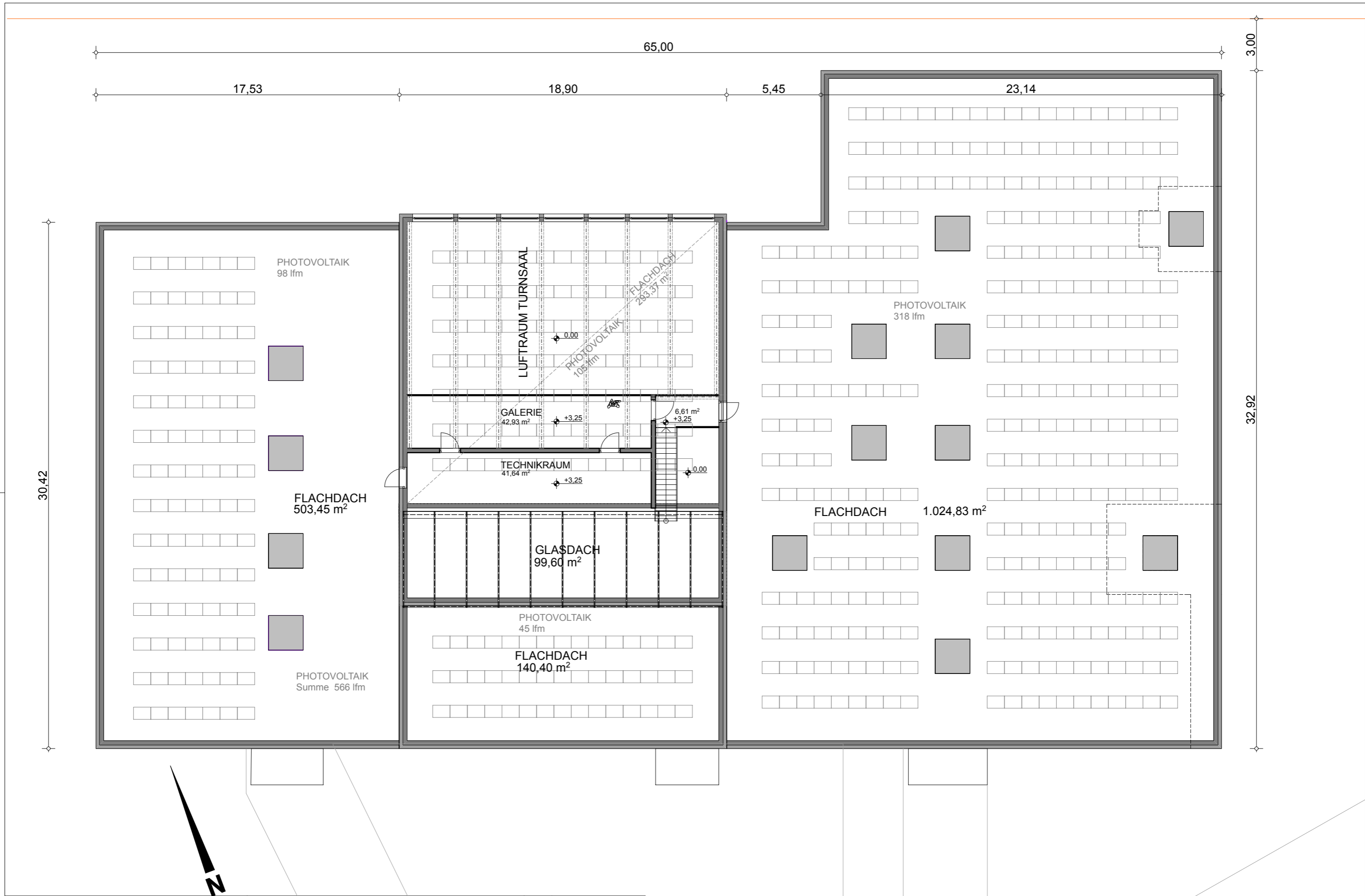


ENTWURF ③ WEST
 Grundstück 4325 / KG Strem
Volksschule
Kindergarten
 Gemeinde Strem und
 Gemeinde Heiligenbrunn



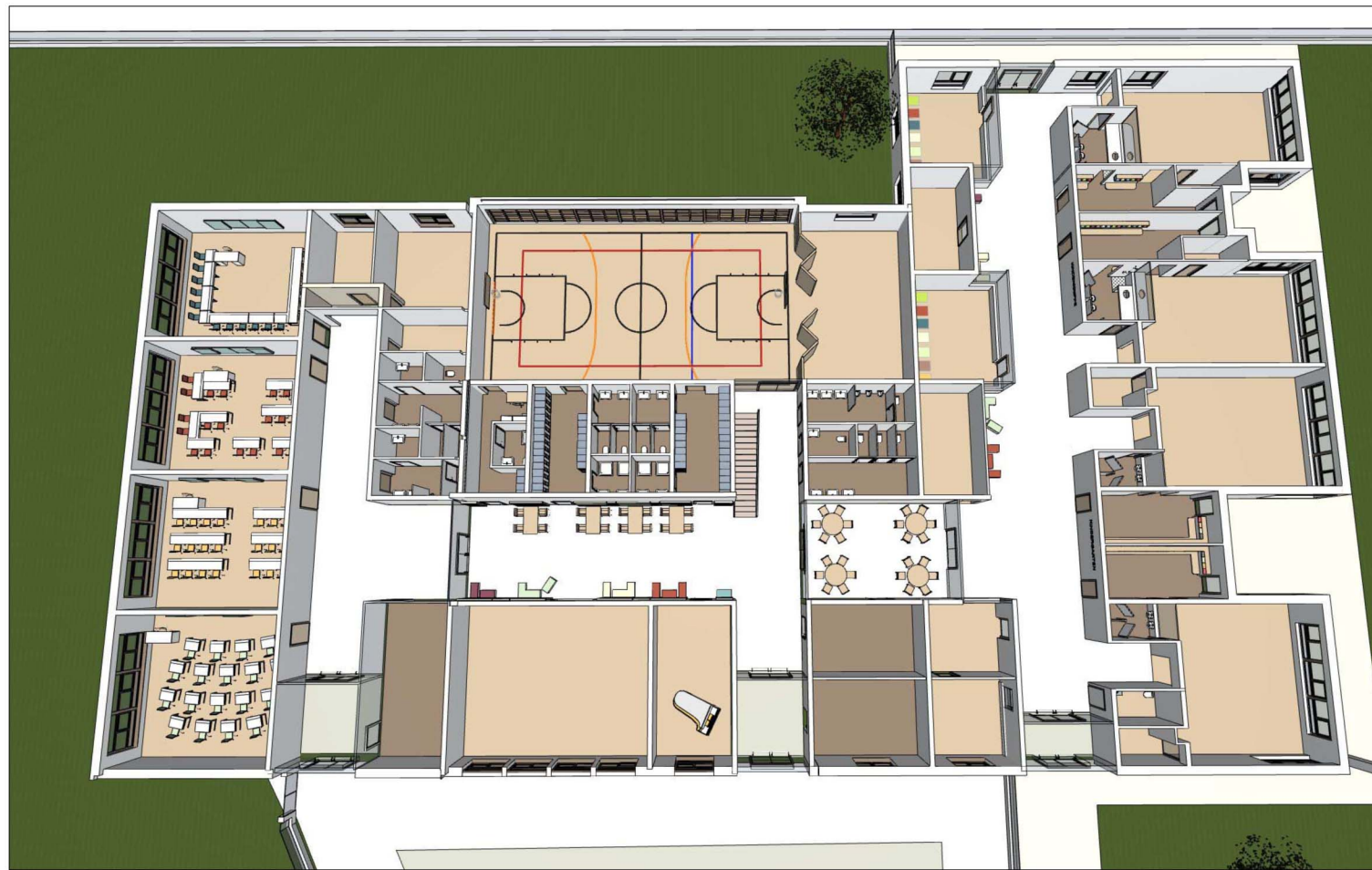




ANSICHT NORD



ANSICHT OST



NUTZFLÄCHENAUFSTELLUNG ③ WEST

VOLKSSCHULE	483 m ²
KINDERGARTEN	652 m ²
GEMEINSCHAFTSRÄUME	742 m ²
SUMME	1.877 m²
GRUNDSTÜCK 4325	8.863 m ²
BEBAUTE FLÄCHE	2.189 m ²
AUSSENANLAGE KINDERGARTEN	2.930 m ²
AUSSENANLAGE VOLKSSCHULE	2.462 m ²
VORPLATZ	823 m ²



ARCHITEKTURBÜRO SCHMÖLZER
 M.A.G. ARCH. ING. HERBERT SCHMÖLZER
 STAATLICH BEFUGTER UND BEEIDETER ZIVILTECHNIKER
 A-7540 GÜSSING, HAUPTPLATZ 1, TEL.: +43 3322 43300, FAX DW 4, E-MAIL: OFFICE@SCHMÖLZER.AT

PROJEKT:

**VOLKSSCHULE u. KINDERGARTEN
 FÜR DIE GEMEINDEN STREM u. HEILIGENBRUNN**

PLANINHALT:

**GRUNDSTÜCK 4325 / KG STREM
 WEST**

GEZ. H2

MASS-
STAB

DATUM 2019 11 26

PLANNUMMER:

ENTWURF 3