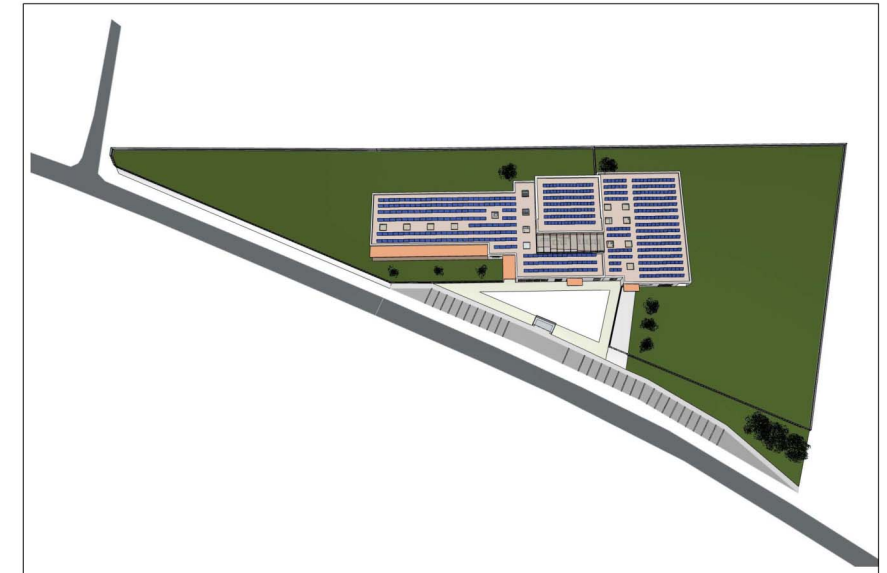




ANSICHT SÜD



VOLKSSCHULE



ENTWURF 2 OST
Grundstück 4247 / KG Strem

Volksschule und Kindergarten

Gemeinde Strem und
Gemeinde Heiligenbrunn



TURNSAAL



VOLKSSCHULE



KINDERGARTEN / OFFENER SPIELBEREICH




ARCHITEKTURBÜRO SCHMÖLZER
 MAG. ARCH. ING. HERBERT SCHMÖLZER
 STAATLICH BEFUGTER UND BEEIDETER ZIVILTECHNIKER
 A-7540 GÜSSING, HAUPTPLATZ 1, TEL.: +43 3322 43300, FAX DW 4, E-MAIL: OFFICE@SCHMÖLZER.AT

PROJEKT:
**VOLKSSCHULE u. KINDERGARTEN
 FÜR DIE GEMEINDEN STREM u. HEILIGENBRUNN**
 PLANINHALT:
LAGEPLAN
 ① WEST / GRSTK 4325 UND ② OST / GRSTK 4247

GEZ.	H2
MASS-STAB	1:2600
DATUM	2019 05 23
PLANNUMMER:	ENTWURF

DIESE ZEICHNUNG IST UNSER GEISTIGES EIGENTUM UND DARF OHNE UNSERE ZUSTIMMUNG NICHT KOPIERT ODER DRITTEN ZUR EINSICHT VORGELEGT BZW. WEITERGEBEN WERDEN.

2 OST

4248

LN

231,25

82,19

94,31

54,74

21135

20656

20657

GRUNDGRENZE

AUSSENANLAGE
SCHULE
3.235,36 m²

4247
KG STREM
12.167 m²

VS

KIGA

SPIELPLATZ
4.242,87 m²

10,30

35,56

21204

5,70

VORPLATZ
676,00 m²

P44

KAPellenSTRASSE

BUS

432,08 m²

ALTSTOFFSAMMELSTELLE

20271
20272
20238
20239

LN

21205

20660

20662

20663

20664

20665

20666

21206

20666

97

20208

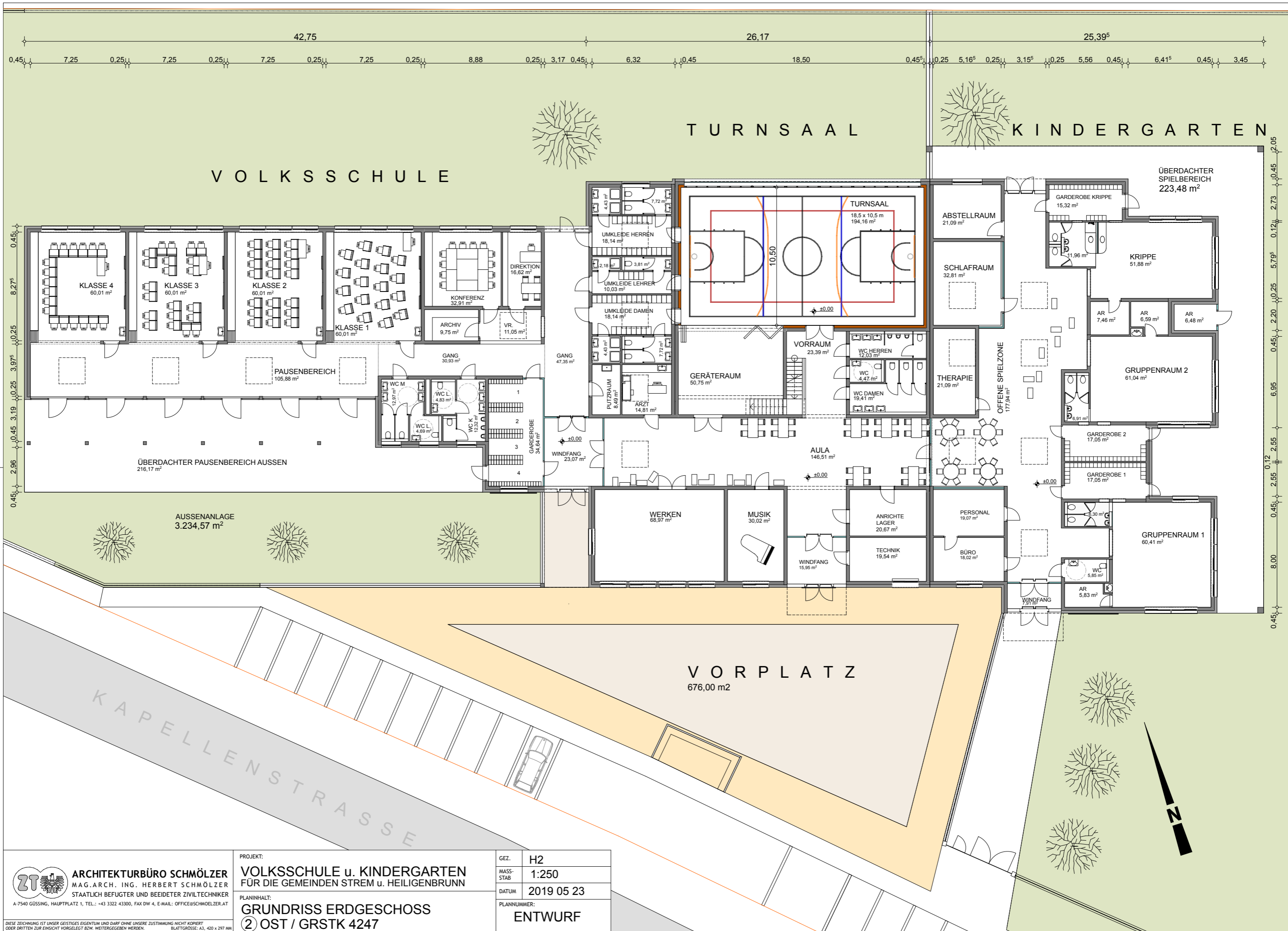
ZT ARCHITEKTURBÜRO SCHMÖLZER
MAG. ARCH. ING. HERBERT SCHMÖLZER
STAATLICH BEFUGTER UND BEEIDETER ZIVILTECHNIKER
A-7540 GÜSSING, HAUPTPLATZ 1, TEL.: +43 3322 43300, FAX DW 4, E-MAIL: OFFICE@SCHMÖLZER.AT

PROJEKT:
VOLKSSCHULE u. KINDERGARTEN
FÜR DIE GEMEINDEN STREM u. HEILIGENBRUNN

PLANINHALT:
LAGEPLAN
2 OST / GRSTK 4247

GEZ.	H2
MASS-STAB	1:600
DATUM	2019 05 23
PLANNUMMER:	ENTWURF

DIESE ZEICHNUNG IST UNSER GEISTIGES EIGENTUM UND DARF OHNE UNSERE ZUSTIMMUNG NICHT KOPIERT ODER DRITTEN ZUR EINSICHT VORGELEGT BZW. WEITERGEBEN WERDEN. BLATTGRÖSSE: A3, 420 x 297 MM



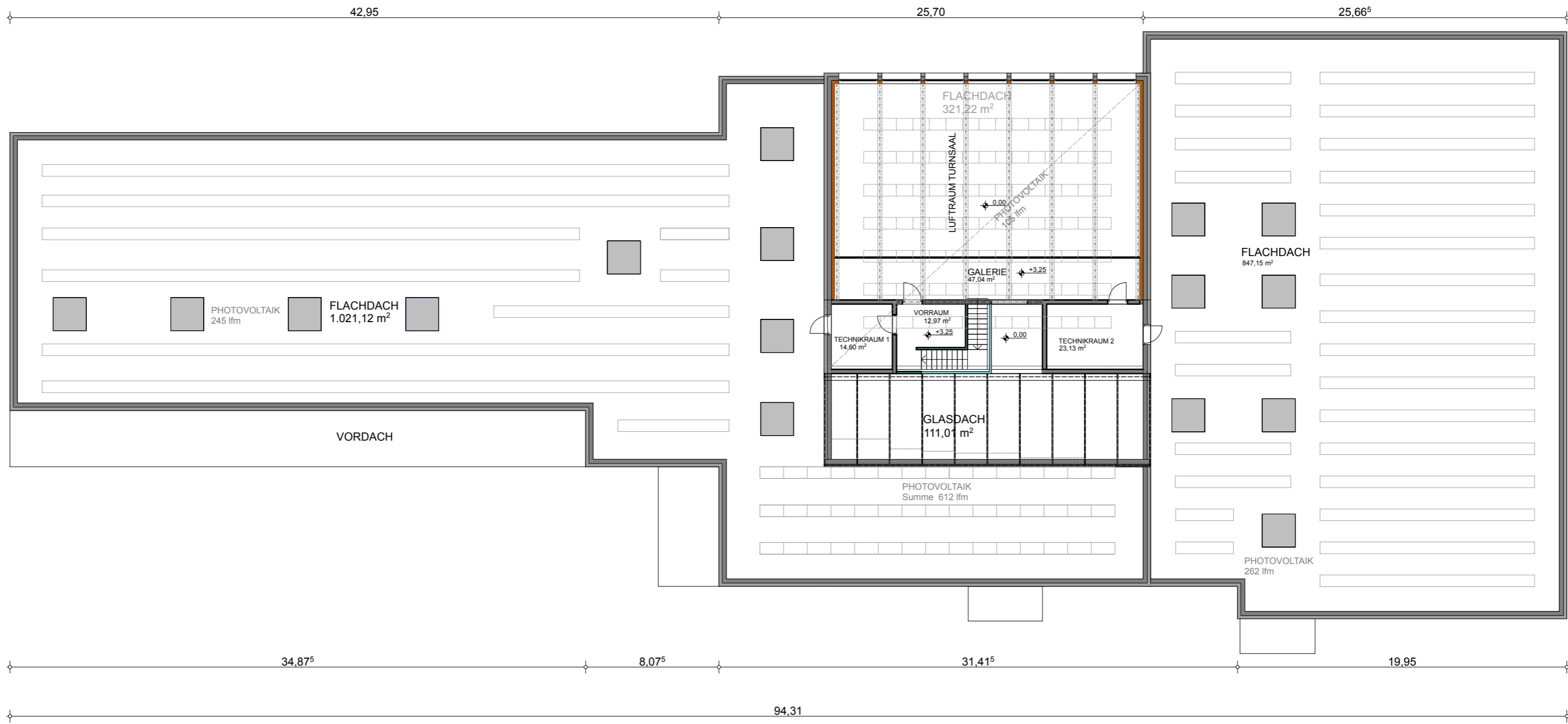
ZT ARCHITEKTURBÜRO SCHMÖLZER
 M.A.G.A.R.C.H. ING. HERBERT SCHMÖLZER
 STAATLICH BEFUGTER UND BEEIDETER ZIVILTECHNIKER
 A-7540 GÜSSING, HAUPTPLATZ 1, TEL.: +43 3322 43300, FAX DW 4, E-MAIL: OFFICE@SCHMÖLZER.AT


PROJEKT:
**VOLKSSCHULE u. KINDERGARTEN
 FÜR DIE GEMEINDEN STREM u. HEILIGENBRUNN**

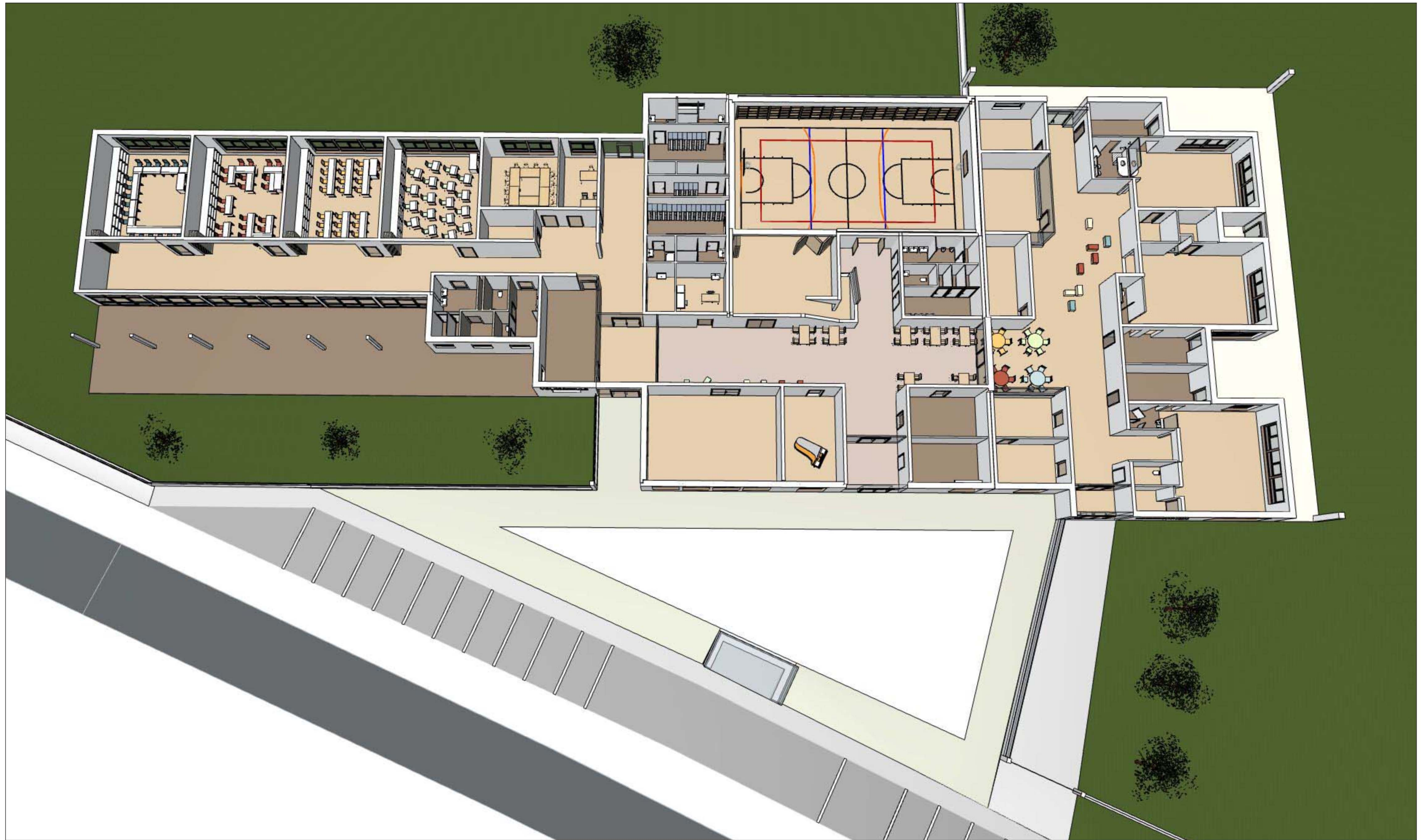
PLANINHALT:
**GRUNDRISS ERDGESCHOSS
 ② OST / GRSTK 4247**

GEZ.	H2
MASS-STAB	1:250
DATUM	2019 05 23
PLANNUMMER:	ENTWURF

DIESE ZEICHNUNG IST UNSER GEISTIGES EIGENTUM UND DARF OHNE UNSERE ZUSTIMMUNG NICHT KOPIERT ODER DRITTEN ZUR EINSICHT VORGELEGT BZW. WEITERGEGEBEN WERDEN. BLATTGRÖSSE: A3, 420 x 297 MM



 ARCHITEKTURBÜRO SCHMÖLZER M.A.G. ARCH. ING. HERBERT SCHMÖLZER STAATLICH BEFUGTER UND BEEIDETER ZIVILTECHNIKER <small>A-7540 GÜSSING, HAUPTPLATZ 1, TEL.: +43 3322 43300, FAX DW 4, E-MAIL: OFFICE@SCHMÖLZER.AT</small>	PROJEKT: VOLKSSCHULE u. KINDERGARTEN FÜR DIE GEMEINDEN STREM u. HEILIGENBRUNN	GEZ.: H2 MASS- STAB: 1:250 DATUM: 2019 05 23 PLANNUMMER: ENTWURF
	PLANINHALT: GRUNDRISS OBERGESCHOSS ② OST / GRSTK 4247	
	<small>DIESE ZEICHNUNG IST UNSER GEISTIGES EIGENTUM UND DARF OHNE UNSERE ZUSTIMMUNG NICHT KOPIERT ODER DRITTEN ZUR EINSICHT VORGELEGT BZW. WEITERGEGEBEN WERDEN. BLATTGRÖSSE: A3, 420 x 297 MM</small>	



ARCHITEKTURBÜRO SCHMÖLZER
 M.A.G.A.R.C.H. ING. HERBERT SCHMÖLZER
 STAATLICH BEFUGTER UND BEEIDETER ZIVILTECHNIKER
 A-7540 GÜSSING, HAUPTPLATZ 1, TEL.: +43 3322 43300, FAX DW 4, E-MAIL: OFFICE@SCHMÖLZER.AT

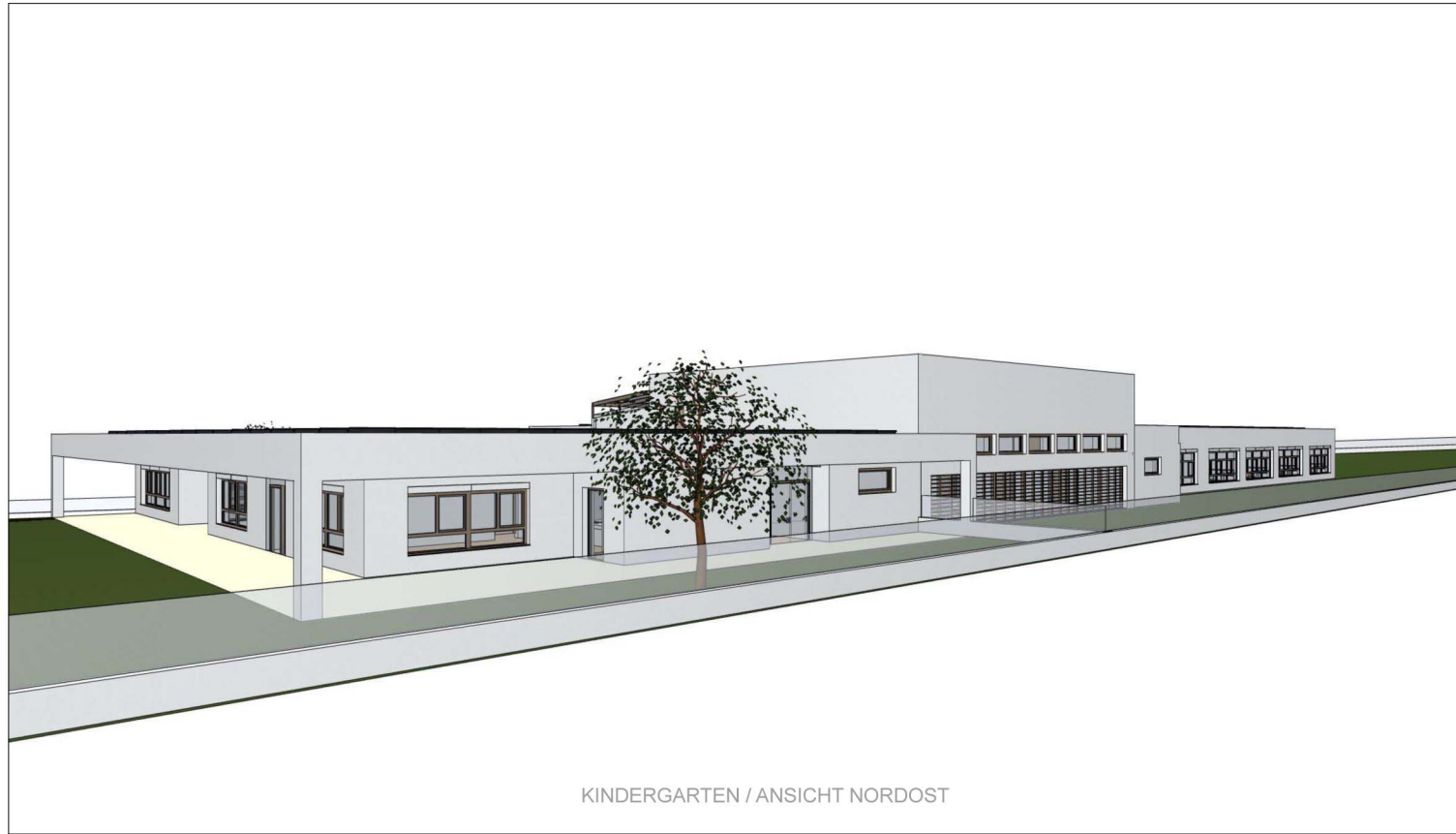
PROJEKT:

**VOLKSSCHULE u. KINDERGARTEN
 FÜR DIE GEMEINDEN STREM u. HEILIGENBRUNN**

PLANINHALT:

**ERDGESCHOSS
 ② OST / GRSTK 4247**

GEZ.	H2
MASS- STAB	
DATUM	2019 05 23
PLANNUMMER:	ENTWURF



KINDERGARTEN / ANSICHT NORDOST



ANSICHT SÜD



VOLKSSCHULE / ANSICHT NORDWEST

NUTZFLÄCHENAUFSTELLUNG ② OST

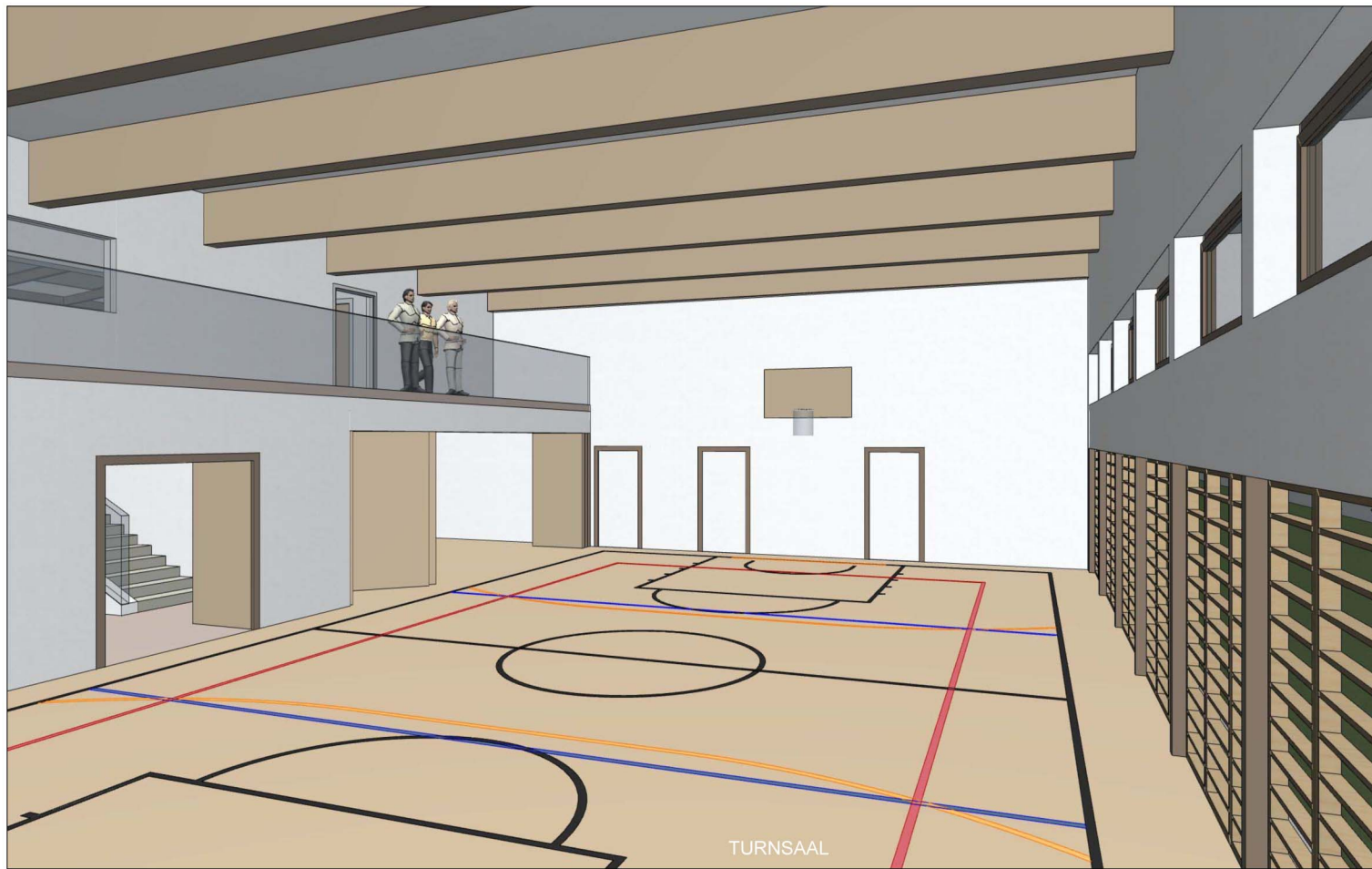
VOLKSSCHULE	587 m ²
KINDERGARTEN	578 m ²
GEMEINSCHAFTSRÄUME	804 m ²
SUMME	1.969 m²
GRUNDSTÜCK 4247	12.167 m ²
BEBAUTE FLÄCHE	2.570 m ²
AUSSENANLAGE KINDERGARTEN	
ÜBERDACHTE SPIELFLÄCHE	224 m ²
GRÜNFLÄCHE / SPIELPLATZ	4.243 m ²
AUSSENANLAGE VOLKSSCHULE	
ÜBERDACHTER PAUSENBEREICH	216 m ²
GRÜNFLÄCHE / SPIELPLATZ	3.235 m ²
VORPLATZ	676 m ²



ANSICHT SÜDOST



AULA



TURNSAAL



KLASSE

